

久保町の交通公園に保育所が新設される予定です

待機児童解消に向けた、積極的な取組の推進に期待します！

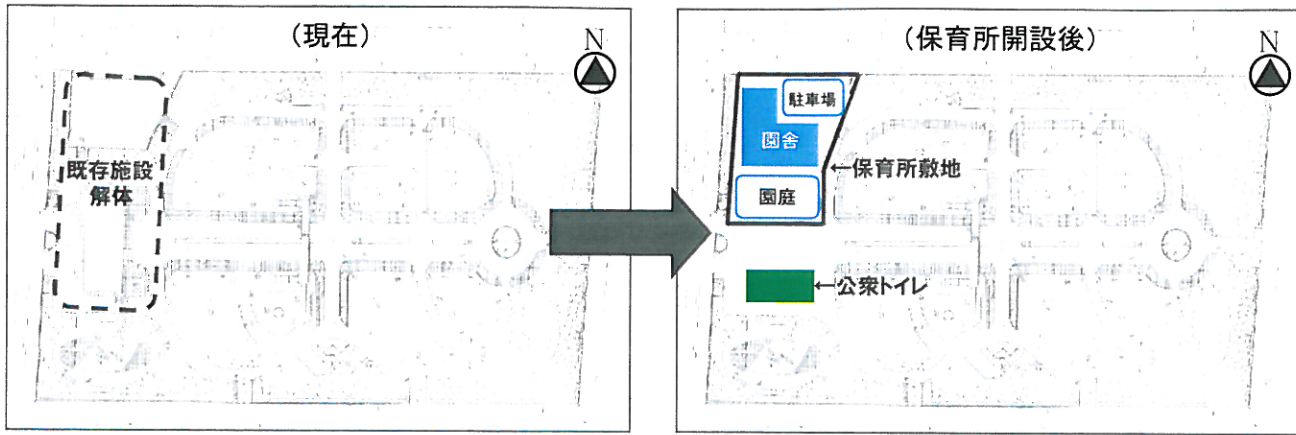
■計画の詳細と、私の考え

本市の保育所待機児童(以下、待機児童)は昨年
から107人増加し、183人となりました(いずれも4月1日
時点)。こうした状況を踏まえ、市は今年5月、今後3年
間で約1,500人の受入枠を拡大して待機児童の解消
を図る考えを示し、その一環として本年9月、**浜脇小
学校区内南東部、久保町に位置する交通公園の一
部を利用して保育所を新設する計画を公表しました。**
なお保育所の面積は約600㎡、定員60名で平成30

年4月の開設を予定しています(資料①参照)。

交通公園周辺の浜脇・香榎園・用海地区では約60
名の児童が保育所に希望通り、入所できていません(本
年4月1日時点)。このような状況の中、**有効活用でき
ていない施設等を利用する形で待機児童解消に取り
組むことは、きわめて有意義であり、こうした取組を積
極的に進めるべきです。**引き続き、事態の進捗を見守
ると共に、待機児童解消に向けた取組を提案してま
いります。

【資料①】交通公園内に新設予定の保育所の位置図(案)



公共施設等総合管理計画について

全ての分野を網羅する計画が策定されたのは一歩前進。
今後は、計画推進のための具体的な内容を詰めるべきです！

■具体的な計画が必要です！

- 人口減少・少子高齢化に伴う、市税収入の低下・社会保障費の増大
- 過去に建設された公共施設や道路・橋・上下水道管等(以下、公共施設等)の老朽化に伴う、更新・補修に必要な莫大な費用の発生

等の要因のため、今後の行政運営は一層、厳しいものになると予想されます。市が将来に亘って、適切な市民サービスを提供するためには公共施設等の更新・補修・維持に必要な費用を正確に把握すると共に、

- 施設等の計画的な更新・補修等による、年度ごとの財政負担平準化
- 統廃合も含めた公共施設等の最適な配置実現による維持・管理費用の削減

に努めることが欠かせません。

こうした状況を踏まえ、市は9月議会において「西宮市 公共施設等総合管理計画(素案)」を作成・公表しました。**この計画は公共施設だけでなく道路・橋・上下水道等、インフラ施設まで網羅している点で一定評価できます。**一方で同計画は

- 公共施設等について、中長期的視点から計画的な保全整備を行うことで、長期間の使用を可能にする
- 市が保有する施設の適正量を見極め、余剰施設の再編・処分等を行うことで施設総量を縮減する

等、**大まかな考え方を示すに留まっており、各公共施設等に関する具体的な行動計画が示されていないため十分な内容とは言えません。**引き続き、より具体的な計画の策定・計画に則った対応の推進を求めてまいります。

高須東小学校跡地の利活用について

「利用予定がない土地は売却！」が、市の基本方針でしょ？
方針変更も、対象者の選定方法も不審な点だらけです。。

■これまでの経緯

高須東小学校は2009年3月、少子化による児童数減少に伴い閉校しました。市は従来、利用予定がない土地は売却することを基本的な方針としており、高須東小学校跡地(以下、跡地)も売却する考えを示していました(資料②参照)。ところが市は9月議会において方針を大きく転換し、跡地については保育所整備を検討した上で

①残りの土地は定期借地等により、20~30年間の長期貸付とする(=売却はしない)

②既存校舎を残したまま、長期貸付対象者を選定するという考えを示しました。市は、この方針転換について将来、武庫川団地全体の再整備が必要となったときに備えるためとしています。しかしながら、この内容には多くの問題が存在します。

■再度、方針を見直すべきです！

高須東小学校跡地には

- 阪神武庫川団地駅前という好立地のため、保護者が児童を車で送り、電車で通勤することが容易
- 幹線道路に近接しており、検討中の保育所への送迎バス事業の有力候補地となり得る
- もともと小学校であったことから、保育所開設に対する近隣の同意が得やすいと予想される

等の利点があり、保育所整備を検討するという考えには強く賛同します。一方で

- ①'一層の少子高齢化、人口減少が確実視されるにも関わらず、数十年後の開発に備えて土地を保有
- ②'希望者が限定され、安価での貸付になることが懸念されるにも関わらず、既存校舎を残したまま貸付対象を選定

といった点は、きわめて不可解です。市は、**跡地を保育所として最大限活用した上で、残りの土地に関する方針を再度、見直すべきです。**引き続き、今後の展開を見守ると共に、必要な指摘を続けてまいります。

【資料②】武庫川団地内の学校配置図および周辺図

